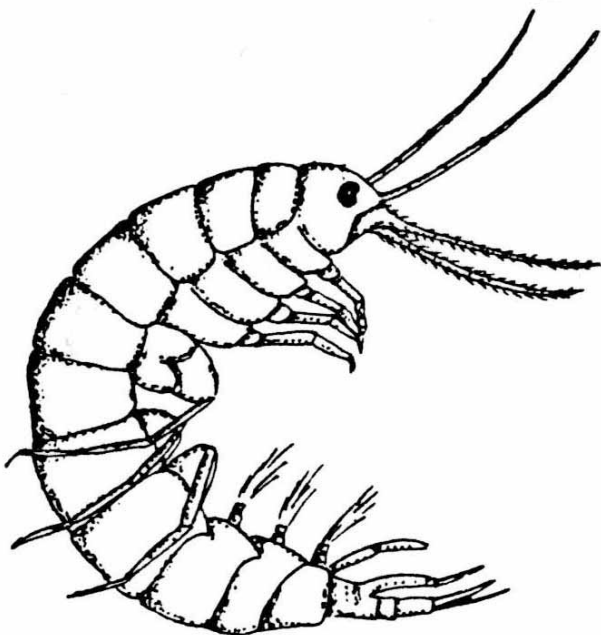
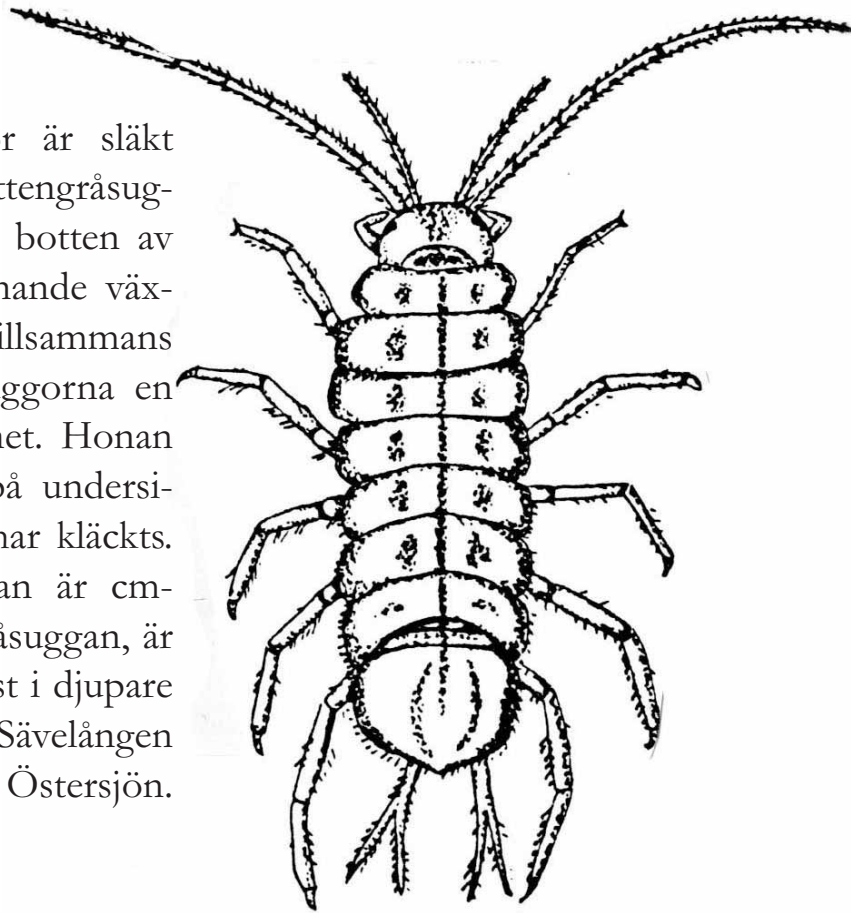


KRÄFTDJUR

Gråsuggor

Visste du att gråsuggor är släkt med kräftor? Vattengråsuggorna är mycket vanliga på botten av sjöar och åar. De äter ruttnande växter och döda smådjur. Tillsammans med märlorna sköter gråsuggorna en del av renhållningen i vattnet. Honan bär äggen i ett litet rum på undersidan. Där ligger de tills de har kläcks. Den vanliga vattengråsuggan är cm-lång. En annan art, ishavsgråsuggan, är betydligt större och trivs bäst i djupare sjöar som Mjörn, Färgen, Sävelången och Vänern. Den finns även i Östersjön.



Märlor

Om man vänder på en sten i en bäck eller å hittar man ibland märlor. De är, liksom gråsuggorna, släkt med kräftor. När märlan växer blir huden så småningom för trång. Då ömsar djuret hud och blir samtidigt något större. Märlorna äter döda växter och djur. Före parningen kan hanen rida omkring på honans rygg i upp till en vecka. Honan bär sedan äggen i ett litet rum på undersidan. De flesta av Sveriges 230 arter lever i saltvatten men det finns några få arter i kalkhaltiga sötvatten.